

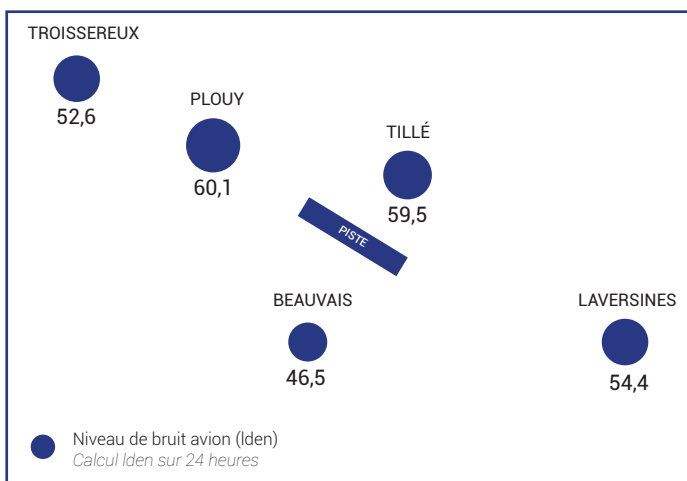
# BULLETIN DE L'ENVIRONNEMENT AÉROPORT PARIS-BEAUVAIS

Suivi des indicateurs environnementaux de la plateforme



## LE BRUIT AUTOUR DE L'AÉROPORT

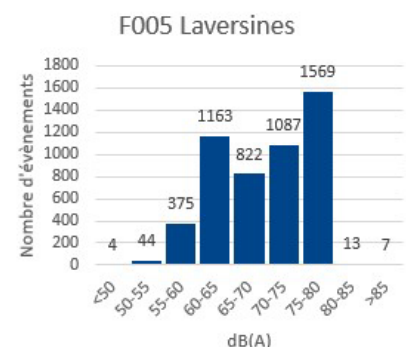
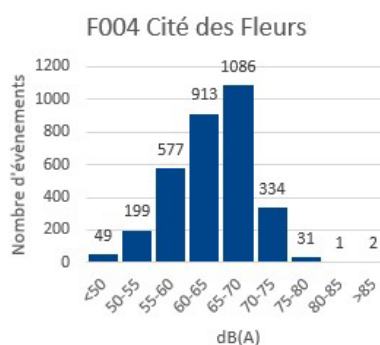
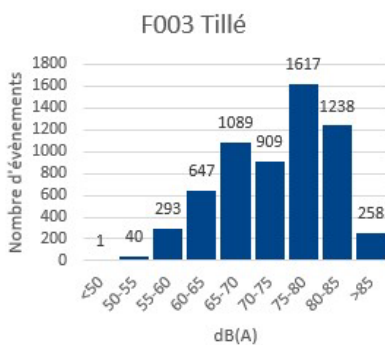
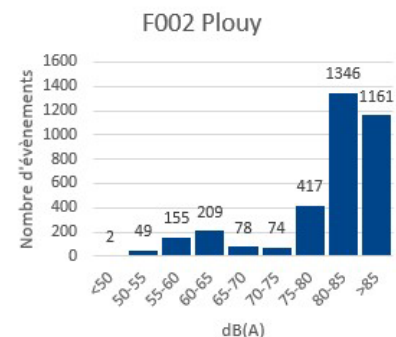
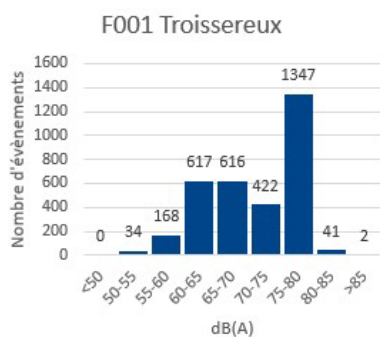
### BILAN DES MESURES PAR STATION EN Lden-Db(A)



La SAGEB dispose d'un réseau de surveillance du bruit des avions.

Cinq stations fixes mesurent le bruit en continu à Beauvais (Cité des Fleurs et Plouy), Laversines, Tillé et Troissereux. Une station mobile permet d'effectuer des campagnes de mesure du bruit à la demande des mairies ou des riverains eux-mêmes.

Les graphiques ci-dessous représentent le nombre d'événements sonores mesurés (en L<sub>Amax</sub>) par classe de décibels. Ils permettent de constater et de comparer, selon la station de mesure, les niveaux de bruit maximum les plus fréquents émis par les avions.





# LE TRAFIC COMMERCIAL

## RÉPARTITION DES MOUVEMENTS PAR PÉRIODES DE LA JOURNÉE



## TAUX D'UTILISATION DES SEUILS DE PISTE AU DÉCOLLAGE



# AVIONS NOUVELLE GÉNÉRATION

Au premier trimestre 2024, 31% des mouvements de la plateforme Paris-Beauvais ont été opérés avec des avions de la dernière génération.

Outre une baisse de consommation de carburant, ces avions génèrent moins de bruit. Les stations de mesures de bruit de Troissereux, Plouy et Laversines relèvent ainsi des baisses de niveaux de bruit entre 1

et 2 db(A) pour les atterrissages, ce qui représente une diminution de l'ordre de 15 à 35 % de la pression acoustique.

Pour les décollages, c'est une baisse de 3 à 5 db(A) qui est mesurée soit une diminution de 50 à 60% de la pression acoustique.



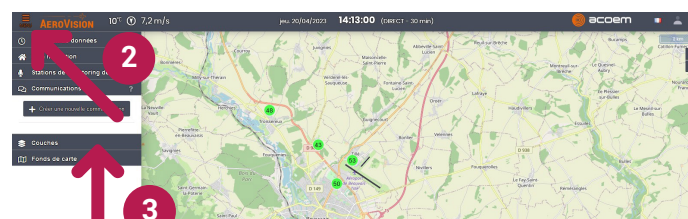
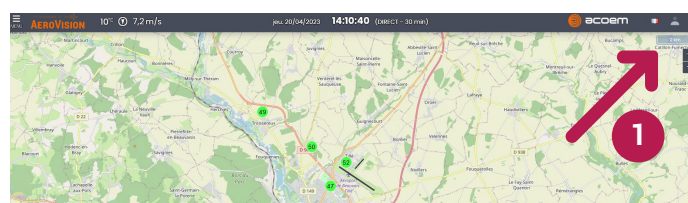
# VISUALISATION BRUITS ET TRAJECTOIRES

Nous vous informons qu'à la suite du renouvellement de notre système de monitoring du bruit et des trajectoires en 2021, la SAGEB met à disposition du public son outil de visualisation « AEROVISION ».

AEROVISION est un site internet conçu pour visualiser le trafic aérien commercial de l'aéroport Paris-Beauvais, ainsi que les niveaux sonores associés.

Vous pouvez via le site de visualisation déposer une demande. Pour cela vous devez :

- 1/ Créer votre compte (créer votre identifiant et choisir un mot de passe),
- 2/ Déposer votre demande en cliquant dans le menu,
- 3/ Cliquer sur « communication ».

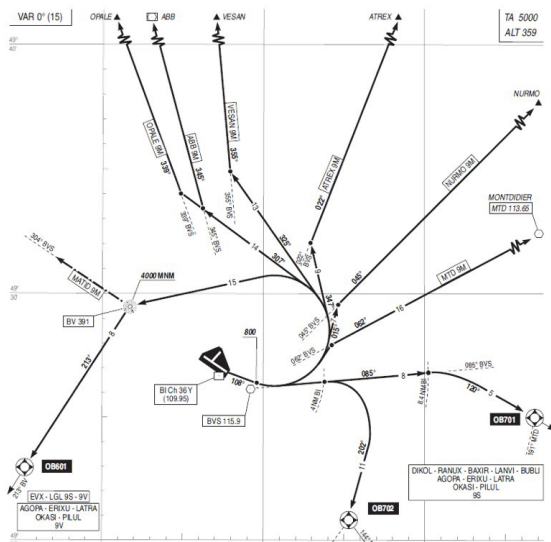


<https://fob.aerovision.cloud>

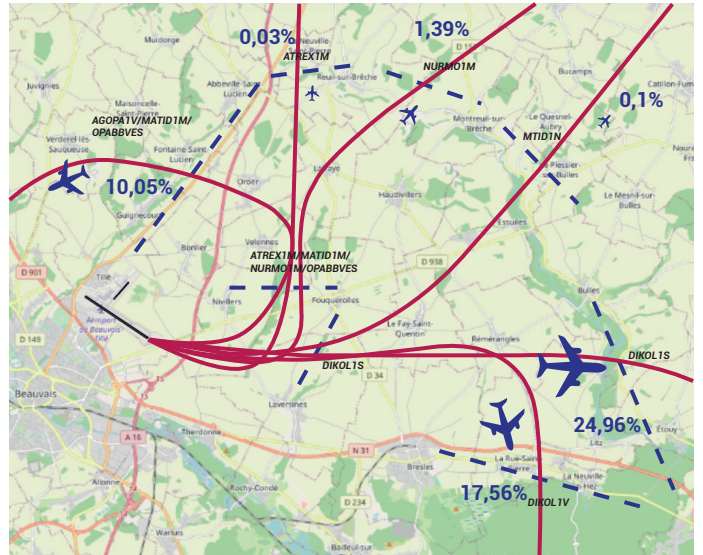


# LES TRAJECTOIRES D'AVION

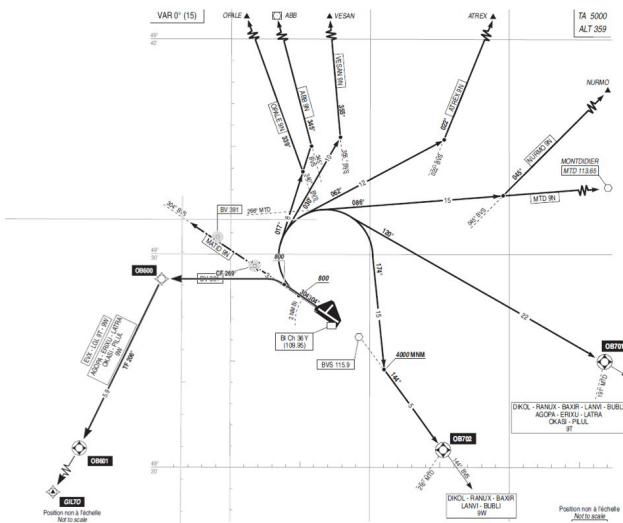
## PROCÉDURES DE DÉPARTS STANDARDS EN PISTE 12 (AIP)



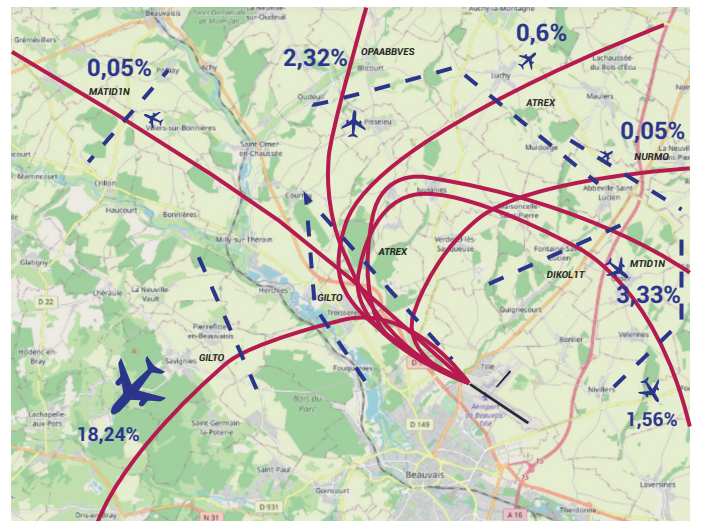
## SUIVI DES TRAJECTOIRES DE DÉPART EN PISTE 12



## PROCÉDURES DE DÉPARTS STANDARDS EN PISTE 30 (AIP)



## SUIVI DES TRAJECTOIRES DE DÉPART EN PISTE 30



## NOUVEAU PRESTATAIRE GESTION DES DÉCHETS



**PAPREC**  
GRAND ILE-DE-FRANCE

Depuis le 15 mars 2024 les déchets non dangereux de la plateforme aéroportuaire sont collectés et traités par un nouveau prestataire : La société PAPREC. Ce nouveau contrat comprend un objectif majeur : Augmenter la part des déchets valorisés (hors valorisation énergétique) à hauteur de 55 % à l'horizon 2026.

Une nouvelle session d'observation a été organisée les 05 et 06 avril avec une botaniste et ornithologue de l'association Aéro biodiversité. Durant ces deux journées d'observations différents relevés ont été menés :

- 2 sessions de SPIPOLL (Suivi Photographique des Insectes Pollinisateurs) Le SPIPOLL est un protocole de sciences participatives consistant à photographier tous les insectes se posant sur une plante en fleur pendant 20 minutes.

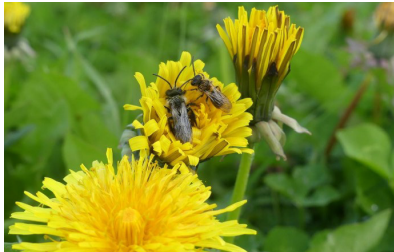


Figure 1 : *Andrènes (Andrena sp.)* sur Pissenlit



Figure 2 : Faucon crécerelle (*Falco tinnunculus*)

- Pose d'un enregistreur à ultra-sons afin de déterminer les espèces de chauves-souris présentes sur la plateforme.

- Relevés EPOC (Estimation des Populations des Oiseaux Communs). L'objectif de ce protocole est de réaliser des points d'écoute et d'observation de 5 minutes sur la plateforme. Onze points sont suivis sur l'aéroport de Beauvais afin de couvrir de façon optimale la superficie et les différents milieux présents sur l'aéroport.

**Conclusions :** Une faune et une flore sont déjà bien présentes au mois d'avril, deux espèces de flore d'intérêt ont déjà été revues à cette session (Frêne élevé et Sedum à six angles), mais aussi quelques pieds d'Orchis bouc.

En ce qui concerne les oiseaux de très nombreuses pelotes de réjections ont été trouvées à différents endroits. Signe de la présence de rapaces nocturnes actifs sur la plateforme la nuit.

La plateforme possède quelques espèces de mammifères, de nombreux lièvres et des traces de la présence de renard ont été observées.

Par ailleurs, la rampe d'accès seuil 12 est également une zone d'intérêt particulier pour la faune et la flore. Des prospections plus approfondies au prochain passage sont à prévoir.



## OBJECTIF NEUTRALITE CARBONE EN 2035

Pour atteindre cet objectif, nous nous engageons sur des actions concrètes :

1. Explorer la solution de **tractage des avions** sur les voies de circulation avion (taxiways) **avec des véhicules 100% électriques**.
2. D'ici 2025, mettre à disposition des compagnies aériennes des **carburants d'aviation alternatifs\*** (biocarburants, e-carburants...), **qui réduiront jusqu'à -70 à 80% les émissions de CO2**.
3. D'ici 2025, fournir l'Aéroport Paris-Beauvais en **énergie solaire** grâce à une couverture photovoltaïque des parkings.
4. Passer à **100% d'engins électriques sur les pistes** d'ici 2030.
5. Passer à **100% des autocars en biocarburant** d'ici 2030.
6. Atteindre le **niveau 4** de la certification de **l'ACA** d'ici 2030 (zéro émission nette de carbone).
7. Continuer notre partenariat avec les opérateurs aériens pour toujours **augmenter la part d'avions les plus modernes**.

Pour vos questions sur les trajectoires et les bruits des avions :

- site web : <https://lfob.aerovision.cloud>

- tél : 0800 800 860

- mail : [numero.vert@aeroportbeauvais.com](mailto:numero.vert@aeroportbeauvais.com)

Pour vos questions sur le programme environnemental de l'Aéroport :

- mail : [numero.vert@aeroportbeauvais.com](mailto:numero.vert@aeroportbeauvais.com)

- courrier : **Qualité Sécurité Sûreté Environnement / SAGEB / Aéroport Paris-Beauvais / 60000 TILLÉ**